



АДМИНИСТРАЦИЯ ГОРОДА ПЕРМИ
ДЕПАРТАМЕНТ ЗЕМЕЛЬНЫХ ОТНОШЕНИЙ

РЕШЕНИЕ

о размещении объектов № 21-01-44-1142 от 11 СЕН 2020

г. Пермь, ул. Сибирская, 15

Департамент земельных отношений Администрации города Перми в соответствии с пунктом 3 ст. 39.36 Земельного кодекса Российской Федерации, Положением о порядке и условиях размещения объектов на землях или земельных участках, находящихся в государственной или муниципальной собственности, на территории Пермского края без предоставления земельных участков и установления сервитутов, публичного сервитута, утвержденным Постановлением Правительства Пермского края от 22.07.2015 № 478-п

разрешает СНТ № 14 А (ИНН 5906027434, ОГРН 1025901379767, место нахождения: 614053, Пермский край, г. Пермь, ул. 1-я Запрудская)

размещение объекта: проезды, в том числе вдольтрассовые, и подъездные дороги, для размещения которых не требуется разрешения на строительство.

на землях: государственная собственность на которые не разграничена.

на срок 11 месяцев

местоположение: Пермский край, г. Пермь, Мотовилихинский район, СНТ № 14 А.

Территория, согласно схеме, расположена в зонах с особым условием использования территории: приаэродромная территория аэродрома аэропорта Большое Савино; санитарно-защитная зона 2-го и 3-го водоводов ЧОС, проходящих от ул. 2-я Чермозская по ул. 5-я Запрудская, далее по территории жилой зоны м/р Костарева до м/р Садовый.

СНТ № 14 А:

1. соблюдать санитарные правила и нормативы, утвержденные постановлением Главного государственного врача РФ от 14.03.2002 № 10 «О

введении в действие Санитарных правил и норм «Зоны санитарной охраны источников водоснабжения и водопроводов питьевого назначения. СанПиН 2.1.4.1110-02»;

2. соблюдать правила охранных зон воздушного пространства, установленные Постановлением Правительства Российской Федерации от 11.03.2010 № 138 «Об утверждении Федеральных правил использования воздушного пространства Российской Федерации».

Приложение:

Схема предполагаемых к использованию земель или части земельного участка (на 1 л. в 1 экз.).

Первый заместитель
начальника департамента



Л.В. Раевская

СХЕМА ПРЕДПОЛАГАЕМЫХ К ИСПОЛЬЗОВАНИЮ ЗЕМЕЛЬ ИЛИ ЧАСТИ ЗЕМЕЛЬНОГО УЧАСТКА

Объект: Проезды

Местоположение: Пермский край, г. Пермь, Мотовилихинский район, Садоводческое некоммерческое товарищество №14

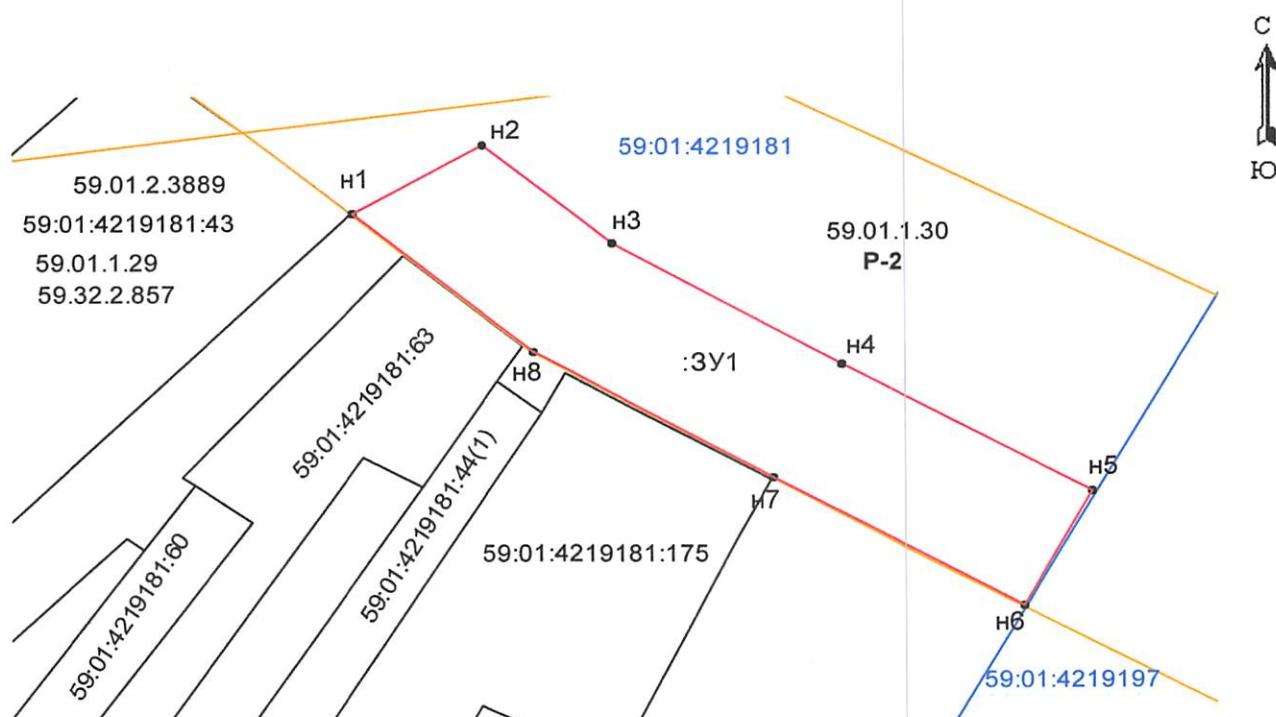
Площадь земель или части земельного участка, кв. м 264 кв.м

Условный номер земельного участка: :3У1

Категория земель: земли населенных пунктов

Вид разрешенного использования: для проезда

Обозначение характерных точек границы	Координаты, м (МСК-59)	
	X	Y
1	2	3
н1	518216,97	2236024,72
н2	518220,72	2236031,20
н3	518215,41	2236037,69
н4	518208,92	2236049,10
н5	518202,08	2236061,59
н6	518195,94	2236058,23
н7	518202,81	2236045,69
н8	518209,62	2236033,72
н1	518216,97	2236024,72



Описание границ смежных землепользователей:

от т.н1 до т.н1 - земли населенных пунктов

Заявитель: Головкова Мария Сергеевна



Масштаб 1:400

- проектируемая граница земельного участка
- граница земельного участка по сведениям ГКН
- граница кадастрового деления (граница кадастрового квартала)
- граница территориальной зоны (зоны с особыми условиями использования территорий)

59:20:0050210 - номер кадастрового квартала

• 1 - поворотная точка границы образуемого участка

59.32.2.499 - учетный номер территориальной зоны (зоны с особыми условиями использования территорий)

:3 - кадастровый номер земельного участка